

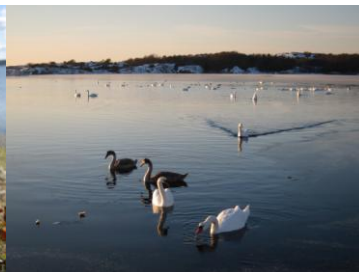


Göteborgs  
Stad

# Naturreservat

Stora Amundön & Billdals skärgård

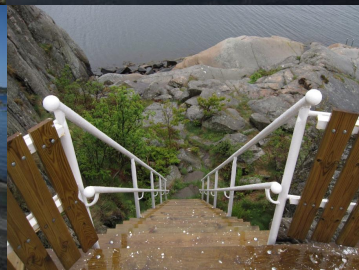
# VARFÖR NATURRESERVAT OCH VAD KRÄVS



Naturreservat bildas för att långsiktigt kunna bevara, utveckla och sköta ett område



Göteborgs  
Stad



Finns politiskt uppdrag att skydda området



Naturreservat bildas med stöd av miljöbalken



Det måste finnas tydliga syften

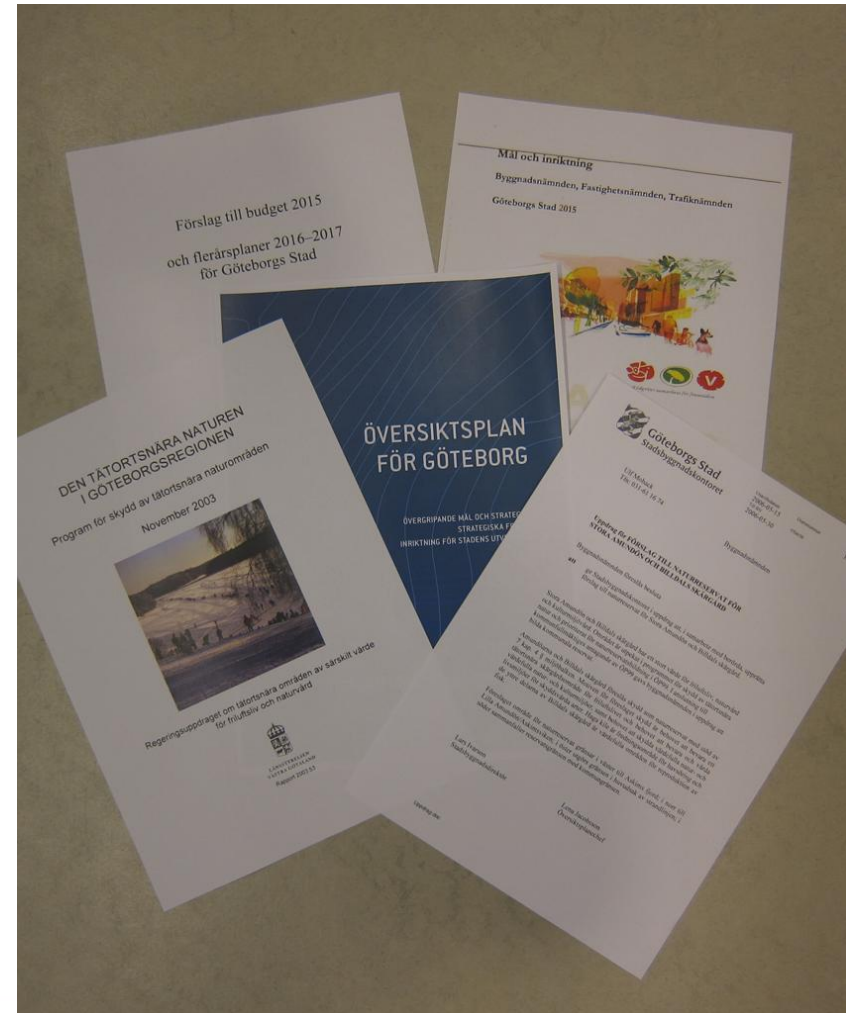
Och föreskrifter som ser till så att syftena inte skadas



Det måste finnas en skötselplan som anger hur området ska skötas

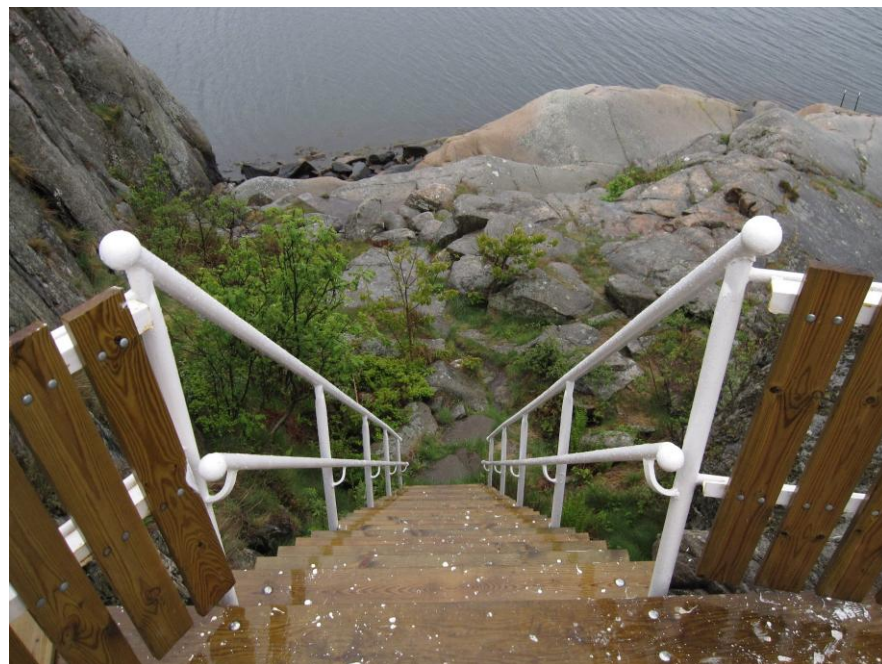
# Uppdraget mm

- Området pekas ut som blivande naturreservat i kommunens översiktsplan
- Finns med i programmet för tätortsnära natur som tagits fram i samarbete med länsstyrelsen
- Byggnadsnämnden gav politiskt uppdrag 2006
- Stadens budget har omnämnt under flera år att området ska skyddas
- Det finns en styrgrupp för allt naturreservatsarbete i kommunen
- I arbetsgruppen för det här naturreservatet ingår personer från stadsbyggnadskontoret, stadsdelsförvaltningen Askim-Frölunda-Högsbo, miljöförvaltningen, fastighetskontoret, park- och naturförvaltningen



# Tidsplan / process

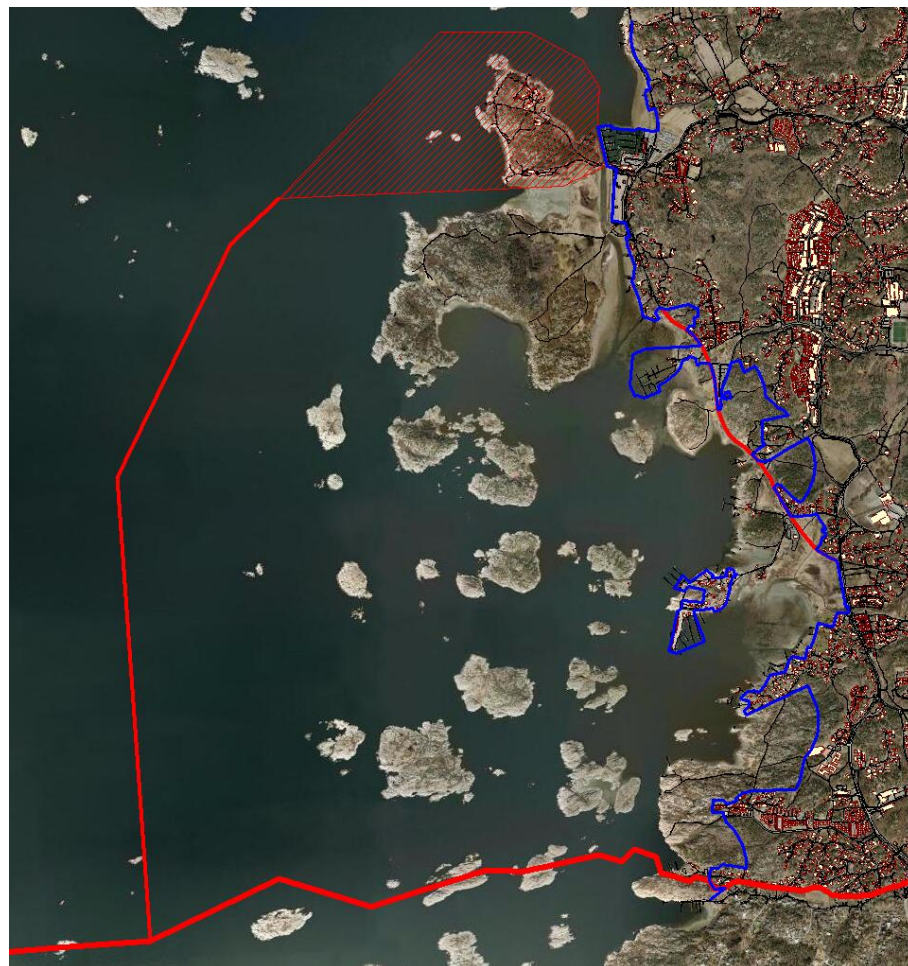
- Byggnadsnämnden gav ett politiskt uppdrag 2006
- Sammanställa värden – påbörjades 2006, men var under en lång period vilande till följd av resursbrist.
- **Information** – i det här skedet är vi nu och informerar berörda rättighetsinnehavare, allmänheten och inom egna organisationen. Vi tar gärna emot frågor, idéer och synpunkter.
- **Samråd** – vi räknar med att skicka ut ett förslag på remiss under början av 2016, bland annat till alla rättighetsinnehavare.
- **Beslut i byggnadsnämnden eller kommunfullmäktige** – vi siktar på att ha ett färdigt förslag för beslut runt årsskiftet 2016-2017.



# Stora Amundön & Billdals skärgård

Gränserna är inte klara, men vi arbetar efter följande riktlinjer:

- Stora Amundön och samtliga småöar söderut ingår
- Vi håller oss väster om gamla Säröbanan (*rödmarkerad*)
- Vi håller oss inom strandskyddat område (*strandskyddsgräns blå linje*)
- Vi diskuterar fortfarande om området runt Lilla Amundön ska ingå eller inte (*skuggade området i norr*)
- I söder utgör länsgräns även gräns för reservatet (*röd linje*)
- I väster anges en i nuläget tänkbar gräns (*röd linje*)



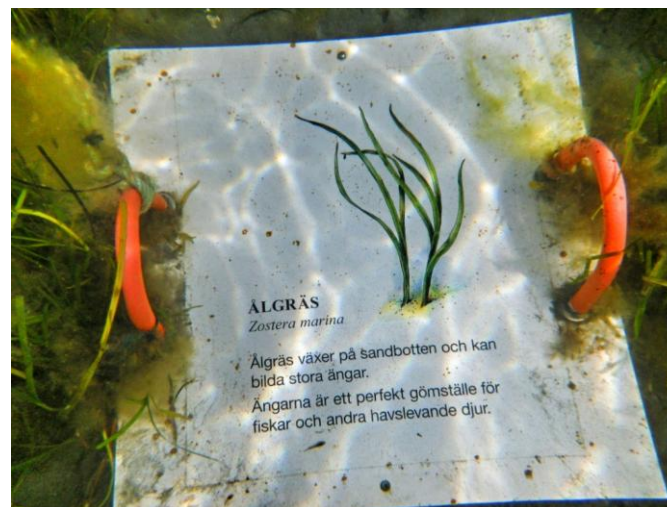
# Vilka värden finns? Bland annat:

- Grunda bottnar
- Stora ålgräsängar
- Hagmarker
- Lövskogar
- Hällmarker
- Strandängar
- Friluftsvärden
- Kulturlämningar



# Naturresevatets syften handlar om:

- Friluftslivet
- Havsområde med grunda bottnar
- Biologiska värden på land
- Fågellivet
- Kulturhistoriska lämningar



# Inom området råder redan strandskydd, som innebär:

- Strandskyddets syften: skydda allemansrätten samt växt- och djurlivet
- Innebär vissa förbud gällande byggnader, anläggningar, anordningar och åtgärder

Under vissa omständigheter går det att få dispens:

- Om det finns särskilda skäl (*skälen anges i lagtexten*) och om det samtidigt inte skadar strandskyddets syften.

*Se även miljöbalken 7 kap 13-18 h §§*





# Föreskrifter i naturreservatet

Föreskrifterna är inte klara, men omfattar olika delar:

- **Föreskrifter för markägare**

Vad får man inte göra som markägare – kan handla om förbud mot nya bryggor, nymuddring, grävning utanför tomtmark, mm

Vad måste man tolerera – exempelvis skyltning, markering av reservatet, skötsel enligt skötselplanen

- **Föreskrifter för allmänheten**

Vad får man inte göra som besökare – kan handla om kopplad hund, tältning, vissa områden som inte får beträdas den tid som fåglarnas häckning pågår, mm

Föreskrifterna anger också vilka undantag som finns för att kunna sköta reservatet



# Skötselplanen för naturreservatet

## Vad som anges i en skötselplan

- **Olika typer av områden pekats ut** – till exempel lövskog, hållmark och strandäng - och för varje områdestyp anges hur den får skötas och vad som ska uppnås
- **Engångsåtgärder** – vissa saker som ska göras en gång, exempelvis uppförande av grillar, anläggande av nya stigar
- **Återkommande skötsel** – den skötsel som måste upprepas med jämna mellanrum, gäller såväl skötsel av naturmiljö som av anläggningar



# Hör gärna av dig

- Vi är i ett tidigt skede och har inte alla svar, men tar gärna emot frågor, idéer och synpunkter redan nu.
- Hör av dig om det är något som du tycker att vi bör få veta eller om det är något som du undrar över.
- Vi vill gärna lyfta barnens perspektiv lite extra. Hur tycker barnen att området kan bli ännu bättre för dem?





Göteborgs  
Stad

**KONTAKT:**  
Planavdelningen  
SBK, Göteborgs Stad

Kalle Edlund  
[karl.edlund@sbk.goteborg.se](mailto:karl.edlund@sbk.goteborg.se)

Evelina Eriksson  
[evelina.eriksson@sbk.goteborg.se](mailto:evelina.eriksson@sbk.goteborg.se)